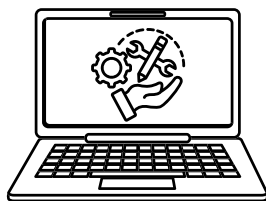


EACADEMY BY MITEGRO

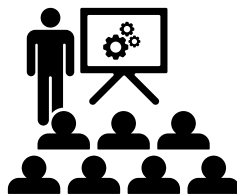
# Technische Weiterbildung

---

Live Webinare in der  
Elektrotechnik -  
2. Halbjahr 2025



Kostenlose  
Registrierung



Praxisnahe  
Schulungen

ElektroGrosshandel  
**GÄFGEN**  
BruderGruppe

Dein  
Großhandel

Unsere Mission: Gemeinsam Zukunft gestalten -  
mit praxisnaher Weiterbildung für die Elektrobranche

**JETZT KOSTENLOSE WEITERBILDUNG SICHERN!** 

## Inhaltsverzeichnis

<b>Das 2. Halbjahr des Jahres 2025 – auf einen Blick.....</b>	<b>3</b>
<b>August.....</b>	<b>4</b>
Licht + Akustik. Wie verändern Licht und Akustik unsere Wahrnehmung von Räumen? - Brumberg .....	4
KLV prewired! Planung eines anschlussfertigen Kleinverteilers – Eaton .....	4
Vom Kraftwerk bis zur Steckdose – eAcademy by Mitegro .....	4
Mit der richtigen Beleuchtung zu mehr Effizienz und Wirtschaftlichkeit – Schuch .....	4
Herausforderungen und Lösungen auf Schrägdächern mit unterschiedlichen Eindeckungen - Lorenz.....	5
Laden von vielen Elektrofahrzeugen – Teil der Energiewende – Hensel Electric.....	5
Photovoltaikanlage mit §14a EnWG konformer Steuerung und Nutzung dynamischer Stromtarife - Kostal.....	5
Planen Sie Wärmepumpen wie ein Profi – VDI 4645 – Stiebel Eltron .....	6
<b>September .....</b>	<b>6</b>
Das flexible Verkabelungssystem mit Zukunft: C6A- + 25G-Modulsystem – Metz Connect ..	6
<b>INTERN:</b> Nachhaltige Beleuchtungslösungen für Industrie und Büro - RIDI .....	6
Experteninterview – Wiser Smart Home – Schneider Electric .....	6
Energiemanagement – Plug & Play mit Panel Server – Schneider Electric.....	7
Zuverlässiger Schutz elektrischer Energieverteilung – Schneider Electric.....	7
DIRECT EASY – Einstieg in smarte ZigBee Lichtsteuerung ohne Gateway – Ledvance .....	7
KNX Secure: Gebäudeautomation smart & sicher – Schneider Electric .....	8
Effiziente Planung von Reihenklemmen – Phoenix Contact .....	8
Die Geräte Neuheiten 2025 – Digitale Messe – Miele, Siemens, Liebherr, Bosch und AEG ....	8
Effiziente Wärmepumpen mit R290: Aufstellungsanforderungen und Best Practices – Glen Dimplex .....	8
Breitbandausbau der Zukunft – Die Glasfaser endet am Router - Fränkische .....	9
RiLineX – Sammelschienensystem neu gedacht – Rittal.....	9
Gesetze, Normen, Vorschriften und Förderungen zu Beleuchtungsanlagen in Nichtwohngebäuden – ESYLUX .....	9
<b>Oktober.....</b>	<b>10</b>
Energiewende im Mieterstrom – Hager .....	10
Flexibler Zutritt für jede Anforderung – IPassan in der Praxis – Grothe .....	10
Vom Kraftwerk bis zur Steckdose Teil 2 – eAcademy by Mitegro.....	10
Sicherer Schutz von PV-Anlagen und E-Mobility – DEHN .....	11
<b>INTERN:</b> SIMATIC S7-1200 G2 – die smarte Wahl für Basic Automation – Siemens.....	11

SSD-Abschaltung der ZDF-Sendeanstalt zum 18.11.2025 – Auswirkungen und Folgen – Kathrein.....	11
Die Neudefinition der Hallenbeleuchtung – Siteco.....	12
Experteninterview – Fehlerstromschutz für die Energiewende – Doepke .....	12
Wandgehäuse ausbauen ohne zu bohren – Rittal .....	12
Ist dimmen mit DALI noch zukunftssicher? – Trilux.....	12
<b>INTERN: Ladeinfrastruktur-Lösungen – Kathrein .....</b>	<b>13</b>
<b>November.....</b>	<b>13</b>
Lichtbandsysteme im Vergleich – welche Vorteile / Stärken gibt es heute? - Zumtobel .....	13
Fehlerstromschutz- und Hauptschalter mit Netzleiterüberwachung - Doepke .....	13
Wie installiere ich mühelos eine PV-Unterkonstruktion? - OBO Bettermann.....	14
Eine sichere Verbindung schaffen – Schneiden, Abisolieren, Pressen feat. STILO-FAMILY-Intercable .....	14
Der richtige FI-Schutzschalter für jede Anwendung mit Fokus auf die Absicherung von Wallboxen - Siemens.....	14
Lösungen für eine energieeffiziente Industrie – Finder .....	15
Industriebeleuchtung kann so einfach sein – RZB Leuchten.....	15
Netzanbindung von Energieerzeugungsanlagen gemäß AR-N 4105/4110 – Hager.....	15
<b>Dezember .....</b>	<b>16</b>
Vielfältige Möglichkeiten durch Beleuchtung mit LED-Strips - Rutec .....	16
Normgerechtes Prüfen elektrischer Anlagen (DIN VDE 0105 Teil 100) - Benning.....	16
INTERN: Neue AEG-Geschirrspüler – Highlights der neuen Plattform - Electrolux.....	17
Live-Webinar – SG Leuchten .....	17
Herausforderungen und Lösungen durch die NIS 2.0-Richtlinie – JUNG.....	17
Sicherheit bis ins kleinste Detail! Optimiertes Kabelmanagement in der Lebensmittelproduktion - HellermannTyton.....	17
<b>Technische Voraussetzungen.....</b>	<b>18</b>
<b>Kontakt .....</b>	<b>18</b>

## Das 2. Halbjahr des Jahres 2025 – auf einen Blick.

Liebe/r Lernende/r,

auch im zweiten Halbjahr des Jahres 2025 geben wir Euch wieder frühzeitig die Möglichkeit, Euch für die digitalen Schulungen der **führenden Hersteller** anzumelden. In den Monaten August bis Dezember 2025 erwarten Euch knapp **45 Live-Webinare** zu unterschiedlichen **Elektrothemen**.

Wir haben in Abstimmung mit den einzelnen Herstellern für jedes Webinar eine Kurzbeschreibung, die entsprechende Zielgruppe und daraus resultierende Lernziele für euch definiert. Anhand der untenstehenden Informationen könnt ihr entscheiden, zu welchem Webinar ihr euch anmelden wollt. Die Anmeldung zu allen Webinaren der eAcademy by Mitegro ist **kostenlos**.

Da es sich bei diesem Dokument um ein statisches Format handelt, findet ihr alle relevanten Informationen rund um die Webinare auch [in unserer Infowelt](#). Hier werden wir eventuelle Änderungen oder ergänzende Webinarhinweise stets aktualisieren. Die Anmeldung zu allen Webinaren der eAcademy by Mitegro ist erst nach vorheriger Registrierung in der eAcademy Lernwelt by Mitegro möglich. Die Registrierung ist kostenlos. Nach erfolgreicher Registrierung habt ihr Möglichkeit, bei jeder Live-Teilnahme an einem Webinar ein Zertifikat zu erhalten. Hierzu müsst ihr mindestens die Hälfte des Webinars anwesend sein.

Alle Webinare werden aufgezeichnet und stehen im Anschluss als Online-Kurs in der [eAcademy Lernwelt by Mitegro](#) zur Verfügung. Auch hierfür erhaltet ihr nach dem richtigen Beantworten einiger Quizfragen ein eAcademy by Mitegro Zertifikat.

Wir wünschen euch viel Spaß mit den **Live-Webinaren** der eAcademy by Mitegro.

Mit freundlichen Grüßen  
Euer Team der



Lisa Steingrube, Felix Henning & Uwe Barein

## August

### Licht + Akustik. Wie verändern Licht und Akustik unsere Wahrnehmung von Räumen? - Brumberg

**Wann:** Dienstag, 05. August 2025 | 11:00 Uhr und 15:00 Uhr

**Kurz & Kompakt – 15 Minuten | Intensivschulung – 45 Minuten**

**Lernziele:** Zusammenhänge verstehen, Gestaltungsprinzipien anwenden, Lösungen vergleichen und bewerten, Vorteile kommunizieren und zukunftsorientiertes Denken fördern

**Zielgruppe:** Auszubildende und Quereinsteiger, Elektrofachgroßhandel, Elektrofachkräfte Handwerk, Elektroplaner und Lichtplaner

**Kategorie:** Lichttechnik: Lichttechnische Komponenten / Innenraumbeleuchtung

[Zur Brumberg Schulung anmelden](#)

---

### KLV prewired! Planung eines anschlussfertigen Kleinverteilers – Eaton



**Wann:** Donnerstag, 07. August 2025 | 10:00 Uhr – 60 Minuten

**Lernziele:** Lern in einer Live-Präsentation die Funktionen und Vorteile des xWired-Konfigurators kennen => Von der Planung bis zum Erhalt eines anschlussfertigen Kleinverteilers.

**Zielgruppe:** Auszubildende und Quereinsteiger, Elektrofachgroßhandel, Elektrofachkräfte Handwerk, Elektrofachkräfte Industrie und Elektroplaner

**Kategorie:** Haus- und Gebäudetechnik – Elektroinstallation / Verteiler- und Zähleranlagen

[Zur Eaton Schulung anmelden](#)

---

### Vom Kraftwerk bis zur Steckdose – eAcademy by Mitegro

**Wann:** Dienstag, 12. August 2025 | 10:00 Uhr – 45 Minuten



**Lernziele:** Die Teilnehmenden lernen die Grundlagen der „Stromversorgung“ vor dem Hintergrund der Energiewende und der Nachhaltigkeit kennen.

**Zielgruppe:** Auszubildende und Quereinsteiger, Interessierte aus: Elektrofachgroßhandel & Elektrohandwerk

**Kategorie:** Erneuerbare Energien

[Zur eAcademy by Mitegro Schulung anmelden](#)

---

### Mit der richtigen Beleuchtung zu mehr Effizienz und Wirtschaftlichkeit – Schuch



**Wann:** Donnerstag, 14. August 2025 | 10:00 Uhr – 60 Minuten

**Lernziele:** Du entwickelst ein ganzheitliches Verständnis für die Anforderungen moderner Industriebeleuchtung.

Du erfährst, warum Energieeffizienz, Qualität und Wirtschaftlichkeit zentrale Erfolgsfaktoren für nachhaltige Beleuchtungslösungen sind.

**Zielgruppe:** Auszubildende und Quereinsteiger, Elektrofachgroßhandel, Elektrofachkräfte Handwerk, Elektrofachkräfte Industrie, Elektroplaner und Lichtplaner

**Kategorie:** Lichttechnik – Innenraumbeleuchtung + Außenbeleuchtung

[Zur Schuch Schulung anmelden](#)

---

## Herausforderungen und Lösungen auf Schrägdächern mit unterschiedlichen Eindeckungen - Lorenz



**Wann:** Dienstag, 19. August 2025 | 15:00 Uhr – 60 Minuten

**Lernziele:** Die Teilnehmenden werden im Umgang mit Schrägdächern unterschiedlicher Eindeckungen auf Herausforderungen und mögliche Lösungsvorschläge geschult.

**Zielgruppe:** Auszubildende und Quereinsteiger, Elektrofachgroßhandel, Elektrofachkräfte Handwerk, Elektrofachkräfte Industrie und Elektroplaner

**Kategorie:** Erneuerbare Energien & E-Mobilität – Photovoltaik

[Zur Lorenz Schulung anmelden](#)

---

## Laden von vielen Elektrofahrzeugen – Teil der Energiewende – Hensel Electric

**Wann:** Donnerstag, 21. August 2025 | 10:00 Uhr – 75 Minuten



**Lernziele:** Die Teilnehmenden lernen die hohe Gleichzeitigkeit beim Laden von vielen Elektrofahrzeugen und die Beachtung der technischen Daten für Ladeverteiler (InA, InC, RDF) VOR den Ladepunkten.

**Zielgruppe:** Elektrofachgroßhandel, Elektrofachkräfte Handwerk, Elektrofachkräfte Industrie und Elektroplaner

**Kategorie:** Erneuerbare Energie & E-Mobilität – Elektromobilität

[Zur Hensel Schulung anmelden](#)

---

## Photovoltaikanlage mit §14a EnWG konformer Steuerung und Nutzung dynamischer Stromtarife - Kostal



**Wann:** Dienstag, 26. August 2025 | 10:00 Uhr – 70 Minuten

**Lernziele:** Verständnis für Steuerungsnotwendigkeiten schaffen und Umsetzung in der Praxis.

**Zielgruppe:** Elektrofachgroßhandel, Elektrofachkräfte Handwerk, Elektrofachkräfte Industrie und Elektroplaner

**Kategorie:** Erneuerbare Energien – Energiekontrolle

[Zur Kostal Schulung anmelden](#)

## Planen Sie Wärmepumpen wie ein Profi – VDI 4645 – Stiebel Eltron

**STIEBEL ELTRON**

**Wann:** Donnerstag, 28. August 2025 | 9:00 Uhr – 60 Minuten

**Lernziele:** Die Teilnehmenden lernen die Sicherheit im Umgang mit der Richtlinie VDI 4645.

**Zielgruppe:** Auszubildende und Quereinsteiger, Elektrofachgroßhandel, Elektrofachkräfte Handwerk, SHK Fachkräfte, Elektroplaner, Meister, Techniker und Planer

**Kategorie:** Erneuerbare Energien – Wärmepumpe

[Zur Stiebel Eltron Schulung anmelden](#)

---

## September

### Das flexible Verkabelungssystem mit Zukunft: C6A- + 25G-Modulsystem – Metz Connect



**Kurz & Kompakt – 15 Minuten | Intensivschulung – 45 Minuten**

**Wann:** Dienstag, 02. September 2025 | 9:00 Uhr und 10:00 Uhr

**Lernziele:** Im Webinar lernst Du die vielfältigen Einsatzmöglichkeiten, den Umgang mit den Produkten und deren richtige Handhabung kennen.

**Zielgruppe:** Auszubildende und Quereinsteiger, Elektrofachgroßhandel, Elektrofachkräfte Handwerk, Elektrofachkräfte Industrie, Elektroplaner

**Kategorie:** Datennetzwerk- & Antennentechnik – Datennetzwerk

[Zur Metz Connect Schulung anmelden](#)

---

### INTERN: Nachhaltige Beleuchtungslösungen für Industrie und Büro - RIDI

**Wann:** Donnerstag, 04. September 2025 | 10:00 Uhr – 45 Minuten



**Lernziele:** Die Teilnehmenden lernen, welche Produkte am besten für spezifische Anwendungen gedacht sind.

**Zielgruppe:** Dieses Webinar ist nur für Mitarbeitende im Elektrofachgroßhandel.

**Kategorie:** Lichttechnik - Innenraumbelichtung

[Zur RIDI Schulung anmelden](#)

---

### Experteninterview – Wiser Smart Home – Schneider Electric

**Wann:** Montag, 08. September 2025 | 10:00 Uhr – 45 Minuten



**Lernziele:** Die Teilnehmenden lernen Wiser kennen und erhalten Einblick in die Funktionen des Systems.

**Zielgruppe:** Elektroinstallateure, GH-Mitarbeitende, Fach- und Führungskräfte, Architekten und Planer sowie alle Interessierte

**Kategorie:** Haus- & Gebäudetechnik.

[Zur Schneider Electric Schulung anmelden](#)

---

## Energiemanagement – Plug & Play mit Panel Server – Schneider Electric

**Wann:** Dienstag, 09. September 2025 | 10:00 Uhr und 14:30 Uhr

**Kurz & Kompakt – 15 Minuten | Intensivschulung – 45 Minuten**



**Lernziele:** Dieses Webinar bietet einen technischen Überblick über den EcoStruxure Panel Server, die Installation, Inbetriebnahme und Wartung.

**Zielgruppe:** Elektroinstallateure, GH-Mitarbeitende, Fach- und Führungskräfte sowie Architekten und Planer

**Kategorie:** Haus- & Gebäudetechnik.

[Zur Schneider Electric Schulung anmelden](#)

---

## Zuverlässiger Schutz elektrischer Energieverteilung – Schneider Electric

**Wann:** Mittwoch, 10. September 2025 | 10:00 Uhr und 14:30 Uhr

**Kurz & Kompakt – 15 Minuten | Intensivschulung – 45 Minuten**



**Lernziele:** Teilnehmende lernen die Möglichkeiten der Reiheneinbausysteme Acti9 & Resi9 kennen.

**Zielgruppe:** Elektroinstallateure, GH-Mitarbeitende, Fach- und Führungskräfte, Architekten und Planer, Projektoren und Servicepersonal

**Kategorie:** Haus- & Gebäudetechnik

[Zur Schneider Electric Schulung anmelden](#)

---

## DIRECT EASY – Einstieg in smarte ZigBee Lichtsteuerung ohne Gateway – Ledvance

**Wann:** Donnerstag, 11. September 2025 | 16:00 Uhr – 60 Minuten



**Lernziele:** Nach dem Webinar sind die Teilnehmer in der Lage die Vorteile drahtloser Zigbee-Lichtsteuerung mit DIRECT EASY zu benennen, das Systemkonzept und die Komponenten (App, Sensorik, Leuchten) zu verstehen, den DIRECT EASY Zone Erstellungsprozess in eigenen Worten zu beschreiben und typische Anwendungsfälle zu identifizieren.

**Zielgruppe:** Auszubildende und Quereinsteiger, Elektrofachgroßhandel, Elektrofachkräfte Handwerk, Elektroplaner und Lichtplaner

**Kategorie:** Lichttechnik: Innenraumbeleuchtung, Lichttechnische Komponenten

[Zur Ledvance Schulung anmelden](#)

---

## KNX Secure: Gebäudeautomation smart & sicher – Schneider Electric

**Wann:** Freitag, 12. September 2025 | 10:00 Uhr und 11:00 Uhr

**Kurz & Kompakt – 15 Minuten | Intensivschulung – 45 Minuten**



**Lernziele:** Die Teilnehmenden lernen die Sicherheitsarchitektur KNX Secure kennen.

**Zielgruppe:** Elektroinstallateure, GH-Mitarbeitende, Systemintegratoren, Architekten und Planer

**Kategorie:** Schutz und Sicherheit - Leitungsschutzschalter

[Zur Schneider Electric Schulung anmelden](#)

---

## Effiziente Planung von Reihenklemmen – Phoenix Contact

**Wann:** Dienstag, 16. September 2025 | 10:00 Uhr – 60 Minuten



**Lernziele:** Die Teilnehmer sind in der Lage Reihenklemmen inkl. Zubehör sowie andere Artikel mit dem Software clipx ENGINEER zu planen und Dokumente für nachfolgende Arbeitsschritte auszuleiten.

**Zielgruppe:** Auszubildende und Quereinsteiger, Elektrofachgroßhandel, Elektrofachkräfte Handwerk, Elektrofachkräfte Industrie und Elektroplaner

**Kategorie:** Haus- & Gebäudetechnik – Elektroinstallation – Klemmen

[Zur Phoenix Contact Schulung anmelden](#)

---

## Die Geräte Neuheiten 2025 – Digitale Messe – Miele, Siemens, Liebherr, Bosch und AEG

**Wann:** Mittwoch, 17. September 2025 | 08:55 Uhr – 140 Minuten



**Lernziele:** In diesem Webinar erhältst Du einen Überblick über die Neuheiten im Geräte-Bereich des Jahres 2025.

**Zielgruppe:** Mitarbeiter\*innen im Elektrogroßhandel, Kunden, alle Interessierten an den Neuheiten im Bereich Elektro-Haushalts-Geräte

**Kategorie:** Elektro-Haushalts-Geräte

[Zur Digitalen Messe 2025 anmelden](#)

---

## Effiziente Wärmepumpen mit R290: Aufstellungsanforderungen und Best Practices – Glen Dimplex

**Wann:** Donnerstag, 18. September 2025 | 10:00 Uhr – 60 Minuten



**Lernziele:** Aufgrund der F-Gase-Verordnung werden zukünftig vermehrt natürliche Kältemittel wie R290 (Propan) in Wärmepumpen eingesetzt. Diese umweltfreundlichen Kältemittel bieten hervorragende thermodynamische Eigenschaften, ermöglichen hohe Systemtemperaturen und liefern auch bei mittleren Temperaturen gute Leistungszahlen. Da R290 zur Gruppe der A3-Kältemittel gehört und somit brennbar ist, erfordert sein Einsatz jedoch besondere Sicherheitsvorkehrungen und spezifische Aufstellungsbedingungen.

**Zielgruppe:** Auszubildende und Quereinsteiger, Elektrofachgroßhandel, Elektrofachkräfte Handwerk, Elektrofachkräfte Industrie und Elektroplaner

**Kategorie:** Erneuerbare Energien & E-Mobilität – Wärmepumpen

[Zur Glen Dimplex Schulung anmelden](#)

---

## Breitbandausbau der Zukunft – Die Glasfaser endet am Router - Fränkische

FRÄNKISCHE

**Wann:** Dienstag, 23. September 2025 | 10:00 Uhr – 45 Minuten

**Lernziele:** Das Telekommunikationsgesetz fordert eine physische passive Infrastruktur in der Netzebene 4. Die Handreichung beschreibt die normativ richtige Infrastruktur für die Netzebene 4. Wir stellen Euch die Handreichung mit praktischen Beispielen vor, so dass im Anschluss richtig agiert und argumentiert werden kann.

**Zielgruppe:** Auszubildende und Quereinsteiger, Elektrofachgroßhandel, Elektrofachkräfte Handwerk und Elektroplaner

**Kategorie:** Datennetzwerk- & Antennentechnik – Datennetzwerk / Elektroinstallation (Netzinfrastuktur)

[Zur Fränkische Schulung anmelden](#)

---

## RiLineX – Sammelschienensystem neu gedacht – Rittal

**Wann:** Donnerstag, 25. September 2025 | 10:00 Uhr – 45 Minuten

**Lernziele:** Du erhältst einen Überblick der Innovativen RiLineX Gerätewelt und die damit verbundenen Lösungsoptionen. Du lernst, wie mit einer standardisierten Systemlösung schnell, effizient und sicher zukunftsichere Stromverteilungen geplant und aufgebaut werden können

**Zielgruppe:** Elektrofachgroßhandel und Elektrofachkräfte Handwerk

**Kategorie:** Industrietechnik - Schaltgeräte und Motorschutz



[Zur Rittal Schulung anmelden](#)

---

## Gesetze, Normen, Vorschriften und Förderungen zu Beleuchtungsanlagen in Nichtwohngebäuden – ESYLUX

ESYLUX

**Wann:** Dienstag, 30. September 2025 | 10:00 Uhr – 45 Minuten

**Lernziele:** Die Teilnehmenden kennen die gesetzlichen Grundlagen und die Fördermöglichkeiten zu Beleuchtungsanlagen in Nichtwohngebäude.

**Zielgruppe:** Auszubildende und Quereinsteiger, Elektrofachgroßhandel, Elektrofachkräfte Handwerk, Elektrofachkräfte Industrie, Elektroplaner und Lichtplaner

**Kategorie:** Lichttechnik – Lichttechnische Grundlagen

[Zur ESYLUX Schulung anmelden](#)

---

## Oktober



### Energiewende im Mieterstrom – Hager

**Wann:** Donnerstag, 02. Oktober 2025 | 14:00 Uhr – 45 Minuten

**Lernziele:** Mieterstrom ist grüner nachhaltiger Strom, der auf einem Mehrfamilienhaus durch eine PV-Anlage erzeugt wird und den Mietern, also Bewohnern, in diesem Gebäude zur Verfügung gestellt wird, ohne eben vorher durch das öffentliche Netz zu fließen. Dadurch können auch Mieter an der Energiewende teilnehmen. Warum Mieterstrom Win – Win – Win ist, also ein absoluter Vorteil für den Investor/Anlagenbetreiber als auch für den Mieter selbst, zeigen wir in diesem Webinar.

**Zielgruppe:** Auszubildende und Quereinsteiger, Elektrofachgroßhandel, Elektrofachkräfte Handwerk und Elektroplaner

**Kategorie:** Erneuerbare Energien & E-Mobilität – Photovoltaik

[Zur Hager Schulung anmelden](#)

---

### Flexibler Zutritt für jede Anforderung – IPassan in der Praxis – Grothe

**Wann:** Dienstag, 07. Oktober 2025 | 10:00 Uhr – 50 Minuten



**Lernziele:** Die Teilnehmenden können die Systemstruktur von IPassan verstehen und die zentralen Komponenten (Controller, Lesegeräte, Software) benennen. Sie können beurteilen, für welche Gebäudetypen und Anforderungen IPassan geeignet ist und grundlegende Zutrittsszenarien (z. B. zeitlich begrenzter Zugang, Anti-Pass-back, Besucherzutritt) mit IPassan planen. Darüber hinaus können sie die Vorteile der IP-basierten Systemarchitektur in Bezug auf Skalierbarkeit, Erweiterbarkeit und Integration erkennen und die Bedienoberfläche der IPassan-Manager-Software einschätzen und grundlegende Funktionen nachvollziehen.

**Zielgruppe:** Elektrofachgroßhandel und Elektrofachkräfte Handwerk

**Kategorie:** Schutz und Sicherheit – Sicherheitssysteme

[Zur Grothe Schulung anmelden](#)

---

### Vom Kraftwerk bis zur Steckdose Teil 2 – eAcademy by Mitegro

**Wann:** Mittwoch, 08. Oktober 2025 | 10:00 Uhr – 45 Minuten



**Lernziele:** In Teil 2 dieser Webinarreihe wird es inhaltlich um die offenen Fragen gehen, die sich aus dem ersten Teil des Webinars ergeben. Die Lernziele werden nach dem 12.08.25 bekanntgegeben. [Hier zu Teil 1 anmelden!](#)

**Zielgruppe:** Auszubildende und Quereinsteiger, Interessierte aus: Elektrofachgroßhandel & Elektrohandwerk

**Kategorie:** Erneuerbare Energien

[Zur eAcademy by Mitegro Schulung anmelden](#)

## Sicherer Schutz von PV-Anlagen und E-Mobility – DEHN

**Wann:** Donnerstag, 09. Oktober 2025 | 10:00 Uhr – 60 Minuten



**Lernziele:** Die Teilnehmenden erhalten Hilfe bei der Produktauswahl von Überspannungsprodukten für PV-Anlagen und e-Mobility, lernen die Normen und Standards kennen und verstehen notwendige Maßnahmen für Erdung, Potentialausgleich und Überspannungsschutz.

**Zielgruppe:** Auszubildende und Quereinsteiger, Elektrofachgroßhandel, Elektrofachkräfte Handwerk, Elektrofachkräfte Industrie und Elektroplaner

**Kategorie:** Schutz und Sicherheit – Erdung, Blitz- und Überspannungsschutz

[Zur DEHN Schulung anmelden](#)

---

## INTERN: SIMATIC S7-1200 G2 – die smarte Wahl für Basic Automation – Siemens



**Wann:** Dienstag, 14. Oktober 2025 | 10:00 Uhr – 45 Minuten

**Lernziele:**

- Erhöhe deine Performance und Skalierbarkeit
- Entdecke flexible Maschinensicherheit
- Erlebe effiziente Bewegungssteuerung
- Erfahre mehr über verbesserte Datentransparenz

**Zielgruppe:** Dieses Webinar ist nur für Mitarbeitende im Elektrofachgroßhandel.

**Kategorie:** Industrietechnik - Steuerungs- & Automatisierungstechnik

[Zur Siemens Schulung anmelden](#)

---

## SSD-Abschaltung der ZDF-Sendeanstalt zum 18.11.2025 – Auswirkungen und Folgen – Kathrein

**Kurz & Kompakt – 15 Minuten | Intensivschulung – 45 Minuten**



**Wann:** Donnerstag, 16. Oktober 2025 | 10:00 Uhr und 14:00 Uhr

**Lernziele:** Die Teilnehmenden erhalten das Bewusstsein, was die SD-Abschaltung der ZDF-Sender beinhaltet und für Folgen haben wird.

**Zielgruppe:** Mitarbeiter/Radio-Rundfunk, Elektrofirmer, Planer, Krankenhäuser, Hotel & Pensionen

**Kategorie:** Datennetzwerk- Antennentechnik | Satellitentechnik

[Zur Kathrein Schulung anmelden](#)

---

## Die Neudefinition der Hallenbeleuchtung – Siteco

**Wann:** Dienstag, 21. Oktober 2025 | 10:00 Uhr und 13:30 Uhr

**Kurz & Kompakt – 15 Minuten | Intensivschulung – 45 Minuten**



**Lernziele:** Die Teilnehmenden kriegen konkrete Lösungen aufgezeigt, inwiefern die neue Art der Hallenbeleuchtung eingesetzt und umgesetzt werden kann.

**Zielgruppe:** Auszubildende und Quereinsteiger, Elektrofachgroßhandel, Elektrofachkräfte Handwerk, Elektrofachkräfte Industrie, Elektroplaner und Lichtplaner

**Kategorie:** Lichttechnik: Lichttechnische Komponenten / Innenraumbeleuchtung

[Zur Siteco Schulung anmelden](#)

---

## Experteninterview – Fehlerstromschutz für die Energiewende – Doepke

**Wann:** Mittwoch, 22. Oktober 2025 | 10:00 Uhr – 45 Minuten



**Lernziele:** Sichere Auswahl von den richtigen Fehlerstromschutzschaltern für Wärmepumpen, Photovoltaik- Anlagen und für die Elektromobilität.

**Zielgruppe:** Elektrofachgroßhandel, Elektrofachkräfte Handwerk, Elektrofachkräfte Industrie, Elektroplaner

**Kategorie:** Schutz und Sicherheit – Schutzschaltgeräte und Sicherungen

[Zur Doepke Schulung anmelden](#)

---

## Wandgehäuse ausbauen ohne zu bohren – Rittal

**Wann:** Donnerstag, 23. Oktober 2025 | 10:00 Uhr – 45 Minuten



**Lernziele:**

- Der Lernende kennt die Produkteigenschaften und Anforderungen des AX
- Der Lernende kennt die Innenausbaumöglichkeiten der AX Gehäuse
- Der Lernende kennt die Konfigurationstools des AX und kann diese wiedergeben.

**Zielgruppe:** Elektrofachgroßhandel und Elektrofachkräfte Industrie

**Kategorie:** Industrietechnik – Schränke und Gehäuse

[Zur Rittal Schulung anmelden](#)

---

## Ist dimmen mit DALI noch zukunftssicher? – Trilux

**Wann:** Dienstag, 28. Oktober 2025 | 11:00 Uhr – 60 Minuten



**Lernziele:** In diesem Webinar informieren wir dich über die neuen gesetzlichen Anforderungen, die an Lichtmanagementsysteme gestellt werden. Einen besonderen Blick werfen wir dabei auf das Gebäudeenergiegesetz (GEG). Wir zeigen dir Lösungen und Funktionsprinzipien für Aufgabenstellungen, die weit über das alleinige Dimmen von Leuchten hinausgehen: DALI-

Notlicht-Einzelbatterieüberwachung (DALI DT1), Light Monitoring und die Bereitstellung von Daten „On Premise“ über MQTT (Message Queuing Telemetry Transport). Außerdem erklären wir dir, was eine Schwarmfunktion ist und wie ein Lichtmanagementsystem für Multifunktionsräume korrekt eingesetzt wird.

**Zielgruppe:** Auszubildende und Quereinsteiger, Elektrofachgroßhandel, Elektrofachkräfte Handwerk, Elektrofachkräfte Industrie, Elektroplaner und Lichtplaner

**Kategorie:** Lichttechnik / Drahtgebundene Bussysteme

[Zur Trilux Schulung anmelden](#)

---

## INTERN: Ladeinfrastruktur-Lösungen – Kathrein

**Wann:** Donnerstag, 30. Oktober 2025 | 10:00 Uhr – 60 Minuten



**Lernziele:** Die Teilnehmenden erhalten produktspezifisches Fachwissen und lernen Lösungswege im Bereich E-Mobilität von Kathrein kennen.

**Zielgruppe:** Dieses Webinar ist nur für Mitarbeitende im Elektrofachgroßhandel.

**Kategorie:** Erneuerbare Energien & E-Mobilität

[Zur Kathrein Schulung anmelden](#)

---

## November

Lichtbandsysteme im Vergleich – welche Vorteile / Stärken gibt es heute? - Zumtobel

**Wann:** Dienstag, 04. November 2025 | 10:00 Uhr und 11:00 Uhr

**Kurz & Kompakt – 15 Minuten | Intensivschulung – 45 Minuten**



**Lernziele:** Was ist ein Lichtbandsystem? - Übersicht der Einsatzbereiche, Vorteile von LED-Lichtbandsysteme, Intensivierung des neuen Lichtbandsystem Tecton II, Einblicke in Schienen und Balken

**Zielgruppe:** Elektrofachgroßhandel, Elektrofachkräfte Handwerk / Industrie, Elektroplaner, Lichtplaner, Endkunden, Endnutzer

**Kategorie:** Lichttechnik: Lichttechnische Komponenten / Innenraumbeleuchtung

[Zur Zumtobel Schulung anmelden](#)

---

Fehlerstromschutz- und Hauptschalter mit Netzleiterüberwachung - Doepke

**Wann:** Donnerstag, 06. November 2025 | 10:00 Uhr – 45 Minuten



**Lernziele:** Die Teilnehmenden lernen eine sichere Beurteilung des unterschiedlichen Fehlerstrombildes.

**Zielgruppe:** Elektrofachgroßhandel, Elektrofachkräfte Handwerk, Elektrofachkräfte Industrie und Elektroplaner

**Kategorie:** Haus- und Gebäudetechnik

[Zur Doepke Schulung anmelden](#)

---

## Wie installiere ich mühelos eine PV-Unterkonstruktion? - OBO Bettermann

**Wann:** Dienstag, 11. November 2025 | 14:00 Uhr – 45 Minuten

**Lernziele:** Die Teilnehmenden lernen, welche Komponenten wichtig für die Installation einer PV Unterkonstruktion sind und wie die Anwendung konkret aussehen kann.



**Zielgruppe:** Auszubildende und Quereinsteiger, Elektrofachgroßhandel, Elektrofachkräfte Handwerk

**Kategorie:** Erneuerbare Energien & E-Mobilität

[Zur OBO Bettermann Schulung anmelden](#)

---

## Eine sichere Verbindung schaffen – Schneiden, Abisolieren, Pressen feat. STILO-FAMILY- Intercable

**Wann:** Donnerstag, 13. November 2025 | 14:00 Uhr – 45 Minuten



**Lernziele:**

- Verstehen der Unterschiede bei Verbindungsmaterial aus verschiedenen Materialien und lernen des normgerechten Einsatzes in der Praxis.
- Verstehen der Vorteile einer i-Pressung bei Rohrkabelschuhen und Verbindern im Vergleich zu herkömmlichen Sechskantpressung
- Lernen, das richtige Werkzeug auszuwählen um sicher, effizient und materialschonend zu arbeiten
- Die Gefahren beim Abisolieren und den sicheren Umgang mit Außenmantelschneidern kennenlernen

**Zielgruppe:** Auszubildende und Quereinsteiger, Elektrofachgroßhandel, Elektrofachkräfte Handwerk und Elektrofachkräfte Industrie

**Kategorie:** Haus- und Gebäudetechnik – Elektroinstallation

[Zur Intercable Schulung anmelden](#)

---

## Der richtige FI-Schutzschalter für jede Anwendung mit Fokus auf die Absicherung von Wallboxen - Siemens

**Wann:** Dienstag, 18. November 2025 | 10:00 Uhr – 45 Minuten



**Lernziele:** Durch den stetigen Wandel der Elektroinstallation steigt auch die Nachfrage nach innovativen Nachrüstungs-lösungen. Hier bieten FI/LS-Schalter in der kompakten Bauform von nur einer TE doppelten Schutz, auch wenn die Unterverteilung eigentlich schon voll ist. In Zeiten der Energiewende rückt das Laden von Elektroautos mittels Wallboxen immer mehr in

den Fokus. Aber auch hier ist eine fachgerechte Installation notwendig und die Auswahl der richtigen Schutzkomponenten ausschlaggebend.

**Zielgruppe:** Auszubildende und Quereinsteiger, Elektrofachgroßhandel, Elektrofachkräfte Handwerk und Elektroplaner

**Kategorie:** Schutz & Sicherheit – Schutzschaltgeräte und Sicherungen

[Zur Siemens Schulung anmelden](#)

---

## Lösungen für eine energieeffiziente Industrie – Finder

**Wann:** Donnerstag, 20. November 2025 | 10:00 Uhr und 14:00 Uhr

**Kurz & Kompakt – 15 Minuten | Intensivschulung – 45 Minuten**



**Lernziele:** Finder Lösungen sind darauf ausgelegt, die Sicherheit und Effizienz von Wind und Photovoltaikanlagen zu gewährleisten, eine breite Palette von Anwendungen im Bereich der E-Ladeinfrastruktur zu integrieren und skalierbare Systeme für die Industrie 5.0 zu schaffen. Zudem bieten wir umfassende Monitoring-Lösungen zur Überwachung des Energieverbrauchs an.

**Zielgruppe:** Auszubildende und Quereinsteiger, Elektrofachgroßhandel, Elektrofachkräfte Handwerk, Elektrofachkräfte Industrie Elektroplaner, Haus- und Gebäudetechniker

**Kategorie:** Industrietechnik – Steuerungs- und Automatisierungstechnik

[Zur Finder Schulung anmelden](#)

---

## Industriebeleuchtung kann so einfach sein – RZB Leuchten

**Wann:** Dienstag, 25. November 2025 | 10:00 Uhr und 14:00 Uhr

**Kurz & Kompakt – 15 Minuten | Intensivschulung – 45 Minuten**



**Lernziele:**

- Wie kann ich ein Lichtband effektiv installieren und auf die Anforderungen des Kunden optimieren.
- Welche Lösungen gibt es für die Beleuchtung von Hallen unter besonderer Berücksichtigung der lichttechnischen Anforderungen.

**Zielgruppe:** Auszubildende und Quereinsteiger, Elektrofachgroßhandel, Elektrofachkräfte Handwerk, Elektrofachkräfte Industrie, Elektroplaner, Lichtplaner

**Kategorie:** Lichttechnik – Innenraumbelichtung

[Zur RZB Schulung anmelden](#)

---

## Netzanbindung von Energieerzeugungsanlagen gemäß AR-N 4105/4110 – Hager

**Wann:** Donnerstag, 27. November 2025 | 14:00 Uhr – 70 Minuten



**Lernziele:** In diesem Webinar geht es um die Grundlegenden Anforderungen einer Energieerzeugungsanlage >135 kW und deren Netzankopplung an das Mittelspannungsnetz. Durch mehrere Projektbeteiligte und deren individuellen Anforderungen, ist das Ziel, schon zu Beginn der Angebotsphase, Planungssicherheit zu erlangen und alle wichtigen Punkte im Vorfeld des Projekts abgestimmt zu haben.

**Zielgruppe:** Elektrofachgroßhandel, Elektrofachkräfte Handwerk, Elektrofachkräfte Industrie und Elektroplaner

**Kategorie:** Erneuerbare Energien -> Photovoltaik

[Zur Hager Schulung anmelden](#)

---

## Dezember

### Vielfältige Möglichkeiten durch Beleuchtung mit LED-Strips - Rutech

**Wann:** Dienstag, 02. Dezember 2025 | 10:00 Uhr – 45 Minuten



**Lernziele:** Die Teilnehmenden erhalten einen Einblick in die vielfältigen Möglichkeiten mit der Beleuchtung durch LED-Strips.

**Zielgruppe:** Auszubildende und Quereinsteiger, Elektrofachgroßhandel, Elektrofachkräfte Handwerk, Elektrofachkräfte Industrie, Elektroplaner und Lichtplaner

**Kategorie:** Lichttechnik - Innen- und Außenbeleuchtung

[Zur Rutech Schulung anmelden](#)

---

### Normgerechtes Prüfen elektrischer Anlagen (DIN VDE 0105 Teil 100) - Benning

**Wann:** Donnerstag, 04. Dezember 2025 | 11:00 Uhr und 15:00 Uhr

**Kurz & Kompakt – 15 Minuten | Intensivschulung – 45 Minuten**



**Lernziele:**

- Geräteeinweisung IT 200/ IT 130
- Funktionsweise samt Zubehör und optionalem Zubehör
- Prüfen in der Praxis (VDE 0105/ 100) mit einem Benning IT
- Auffrischung (TN-C-S-Netz, TT-Netz, IT-Netz).
- Verschiedene Messungen: RE, Riso, Rlow, Zs, Zi, U, ΔU

**Zielgruppe:** Elektroinstallateure / technischer Vertrieb des Großhandels

**Kategorie:** Haus- & Gebäudetechnik: Prüfen und Messen

[Zur Benning Schulung anmelden](#)

---

## INTERN: Neue AEG-Geschirrspüler – Highlights der neuen Plattform - Electrolux

**Wann:** Dienstag, 09. Dezember 2025 | 10:00 Uhr – 45 Minuten

**Lernziele:** Die Teilnehmenden lernen alles über die neuen AEG Geschirrspüler.



**Zielgruppe:** Mitarbeitende der MITEGRO-Fachgroßhändler

**Kategorie:** Elektro-Haushalts-Geräte

[Zur Electrolux Schulung anmelden](#)

---

## Live-Webinar – SG Leuchten

**Wann:** Donnerstag, 11. Dezember 2025 | 10:00 Uhr – 45 Minuten

**Lernziele:** Folgen in Kürze.



**Zielgruppe:** Folgen in Kürze.

**Kategorie:** Lichttechnik

[Zur SG Leuchten Schulung anmelden](#)

---

## Herausforderungen und Lösungen durch die NIS 2.0-Richtlinie – JUNG



**Wann:** Dienstag, 16. Dezember 2025 | 11:00 Uhr – 60 Minuten

**Lernziele:**

- Mythen und Bedrohungen in der Gebäudeautomation erkennen
- Relevante EU-Richtlinien und Gesetze verstehen
- Schwachstellen identifizieren
- KNX Secure, passende Produkte und praxisnahe Sicherheitsmaßnahmen kennenlernen

**Zielgruppe:** Auszubildende und Quereinsteiger, Elektrofachgroßhandel, Elektrofachkräfte Handwerk, Elektrofachkräfte Industrie und Elektroplaner

**Kategorie:** Gebäudesystemtechnik / Smart Home – KNX

[Zur JUNG Schulung anmelden](#)

---

## Sicherheit bis ins kleinste Detail! Optimiertes Kabelmanagement in der Lebensmittelproduktion - HellermannTyton



**Wann:** Donnerstag, 18. Dezember 2025 | 10:00 Uhr – 60 Minuten

**Lernziele:** Verstehen, warum eine verantwortungsvolle Elektroinstallation ein entscheidender Baustein für die Lebensmittelsicherheit ist und welche zentrale Rolle das HACCP-Konzept

dabei spielt. Richtige Auswahl von Elektroinstallationsmaterial in der Lebensmittelindustrie mit Blick auf Sicherheit, Hygiene und gesetzliche Anforderungen treffen können.

**Zielgruppe:** Elektroinstallateure, Servicetechniker, Arbeitsvorbereiter, Projektplaner, Mitarbeitende im Elektrogroßhandel

**Kategorie:** Haus- und Gebäudetechnik – Elektroinstallation

[Zur HellermannTyton Schulung anmelden](#)

---

## Technische Voraussetzungen

Um an den Webinaren der eAcademy by Mitegro teilnehmen zu können, musst du folgende Hinweise unbedingt beachten:

- Diese Online Schulung wird mit Go2Webinar als Webcast (Browseranwendung) durchgeführt
  - Der Link wird dir ca. 1 Stunde vor Beginn per E-Mail zugeschickt (Absender ist Go2Webinar). ODER:
  - Du öffnest einfach [deine Lernwelt und rufst über das Dashboard](#) deine Schulung auf. 15 Minuten vor Beginn öffnet sich der Zugang und über das „Play“-Symbol kannst du eintreten.
  - Zuhören kannst Du über die Audiofunktion Deines Rechners (VoIP)
  - Während der gesamten Schulung bist Du stumm geschaltet, kannst aber jederzeit Fragen über den Chat stellen
  - Die Teilnehmer-Liste ist nicht sichtbar
  - Das Webinar wird aufgezeichnet und steht Dir anschließend als Online-Kurs in der Lernwelt zur Verfügung
  - Im Anschluss erhältst Du ein eAcademy by Mitegro Teilnehmerzertifikat
- 

## Kontakt

Du hast Lob, Kritik oder Anregungen? Dir fehlt ein ganz bestimmtes Thema in unserer Übersicht? Dann sag uns sehr gerne Bescheid. Wir freuen uns auf dein Feedback.

**Lisa Steingrube**  
eAcademy by Mitegro  
steingrube@mitegro.de  
0160 99 53 16 12

**Felix Henning**  
eAcademy by Mitegro  
felix.henning@mitegro.de  
0511 61 599 – 191

